

SUJETADOR STANDOFF

Clave:

0200-0105-2070 AL 0200-0105-2095

DESCRIPCIÓN

Los Sujetadores Standoff son separadores especialmente diseñados para la sujeción de acrílico o cristal a paredes u otras superficies dando gran estética a la aplicación.

- **Composición:** acero inoxidable (0200-0105-2070 al 0200-0105-2080) y latón (0200-0105-2085 al 0200-0105-2095).
- **Acabado:** cepillado (0200-0105-2070 al 0200-0105-2080) y brillante (0200-0105-2085 al 0200-0105-2095).
- **Presentación:** 12mm x 25mm, 19mm x 25mm, 25mm x 25mm (0200-0105-2070 al 0200-0105-2080), 16mm x 0mm, 20mm x 0mm y 25mm x 0mm (0200-0105-2085 al 0200-0105-2095).
- **Peso:** 13 gr (12mm x 25mm), 21.5 gr (19mm x 25mm), 32.4 gr (25mm x 25mm), 7.5 gr (16mm x 0mm), 12.5 gr (20mm x 0mm) y 18 gr (25mm x 0mm).

APLICACIONES

Los Sujetadores Standoff son usados comúnmente para sujetar anuncios a las paredes en las siguientes aplicaciones:

- Imagen corporativa.
- Exposiciones fotográficas.
- Señalización en general, etc.



Nota: los Sujetadores Standoff de latón están exclusivamente diseñados para su uso en interiores y solo los Sujetadores Standoff de acero inoxidable son recomendados para su uso tanto en interiores como exteriores.



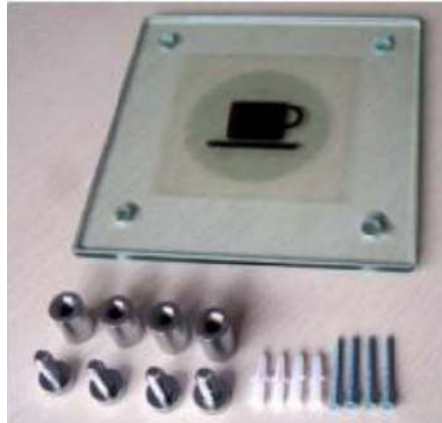
ALMACENAMIENTO

Mantener almacenado en su empaque original alejado de la luz directa del sol y humedad.

MANEJO

Instrucciones de instalación.

1. Marque los agujeros en el panel de acrílico o vidrio y taládrelos del tamaño adecuado. (El tamaño del agujero es de acuerdo a la rosca de los Sujetadores Standoff).



2. Marque los agujeros en el lugar donde colocará el panel de acrílico o vidrio y posteriormente taládrelos.

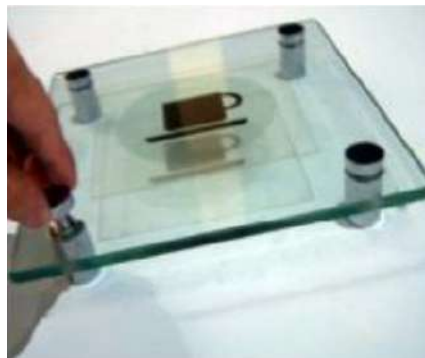




3. Fijar la parte hembra de los Sujetadores Standoff a la pared.



4. Coloque el panel de acrílico o vidrio en la parte hembra y fijar la señal con la parte macho de los Sujetadores Standoff.



5. Terminado.

