

**TIPO EXHIBIDOR  
SEMICIRCULO**

Clave:  
8110-2070

**DESCRIPCION**

El tipo exhibidor semicírculo con luz es un exhibidor portable que se puede transportar fácilmente de un lugar a otro gracias a que es armable y ligero, además incluye una bolsa acolchonada donde puede guardarse con facilidad.

- **Medida del grafico:** 36 cm X 47 cm.
- **Diámetro del plato:** 45 cm.
- **Composición:** aluminio y acrílico.
- **Resistencia al peso:** 10 kg.
- **Altura:** 1.91 mts.
- **Peso:** 9 kg.

**Incluye:**

- 7 metros de tira de vinil magnético.
- Luz solo en la parte superior.
- 8 paneles de PET.

**APLICACIONES**

El tipo exhibidor semicírculo con luz es para exhibir publicidad sobre un producto o servicio deseado y puede ser utilizado exclusivamente en interiores en:

- Exposiciones
- Exhibiciones.
- Comercios.
- Tiendas de autoservicio.
- Eventos masivos y muchos lugares más.



## MERCADO

---

- Agencias de publicidad.
- Agencias de comunicación.
- Rotulistas.
- Publicistas.
- Diseñadores.
- Impresores digitales.
- Tiendas de autoservicio y departamentales.
- Escuelas.

## ALMACENAMIENTO

---

Almacenarlo dentro de su bolsa, en lugar fresco y seco.

## MANEJO

---

### Instrucciones de armado.

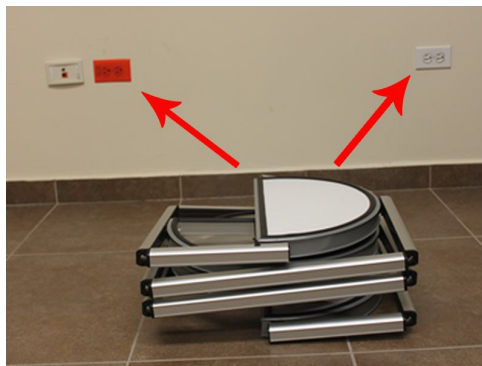
#### Paso 1.

Saque todas las piezas de la bolsa.



#### Paso 2.

Coloque la estructura semicircular en el piso ubicándolo en el lugar que se desee (asegúrese de que el exhibidor se encuentre cerca de un toma corriente eléctrico).



**Paso 3.**

Levantar la estructura semicírculo girándolo hacia la derecha.



**Recomendación:** Sostenga delicadamente el plato inferior con el pie, al momento de levantar la estructura para facilitar en armado.



**Paso 4.**

Cada panel debe llevar 2 tiras de 42cm de vinil magnético por lo que debe cortar el vinil magnético de la medida anterior, enseguida retiramos el liner y lo pegamos en el panel.



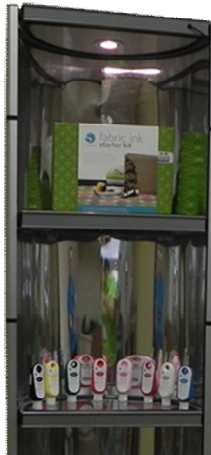
**Paso 5.**

Instale el panel en los bastidores de la estructura colocándolos de arriba hacia abajo en cada división y repetir esto para cada uno de los paneles.



**Paso 6.**

Coloque los productos que desee exhibir.



**Paso 7.**

Inserte el conector eléctrico en el orificio que se encuentra en la parte inferior de uno de los bastidores de la estructura del display.



**Paso 8.**

Enchufe el conector eléctrico a la toma de corriente.



**Nota:** Si se desea replegar el display deberá permanecer desconectado de la corriente por lo menos 20 antes de hacerlo, en caso de que no se espere este tiempo el display podría dañarse.

1. ELABORÓ: DESARROLLO DE DOCUMENTOS TECNICOS.  
2. FECHA: 12 / 03 / 2015

Avance y Tecnología en Plásticos.  
MATRIZ 01 614 432 61 00  
atpcontacto@avanceytec.com.mx