**TINTA ROLAND DIMENSE DA**

Clave: 4791-6160 AL 4791-6165

## DESCRIPCIÓN

La tinta Roland Dimense brinda una nueva dimensión en cada proyecto. Logra resultados de alta calidad y diseños complejos que complementen tu producto final.

- **Colores:** Cyan, magenta, amarillo, negro, estructural.
- **Capacidad:** 1L.
- **Tiempo de vida en anaquel:** 18 meses.

**NOTA:** El tiempo de vida en el anaquel comienza contar a partir de la fecha de fabricación de la tinta.

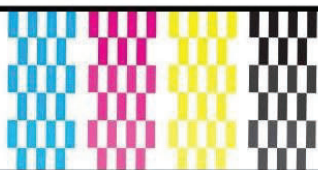
## APLICACIONES

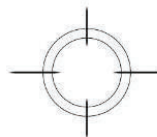
La tinta está diseñada para aplicaciones como:

- Decoración en interiores.
- Pancartas enrollables.
- Gráficos y tapices.
- Señalizaciones.
- Anuncios.
- Letreros.
- Cuadros

## ALMACENAMIENTO

- Mantener fuera del alcance de niños y calor o frío intenso.
- Mantener en un lugar fresco y seco.
- Temperatura ideal de almacenamiento de 5-30°C.
- Temperatura ideal de uso de 19-25°C.
- Mantener alejada del fuego y fuentes de calor.
- Evitar exposición directa a la luz solar y humedad alta.





## PROPIEDADES

Características.	Descripción.
Estado físico.	Líquido a 20°C.
PH.	No determinado.
Punto de inflamabilidad.	No determinado.
Gravedad específica.	No determinado.
VOC.	293 g/l método 24/ASTM D403-93.
Estabilidad química.	Estable bajo las recomendaciones de almacenamiento.
Posibilidad de reacción peligrosa.	Sin datos disponibles.
Materiales incompatibles.	Incompatible con bases y ácidos fuertes, agentes oxidantes y aldehídos.
Productos de descomposición peligrosos.	Tras la descomposición, este producto puede producir aldehídos, cetonas, ácidos orgánicos y más productos sin limitarse a: monóxido de carbono, dióxido de carbono y /o hidrocarburos de bajo peso molecular.
Vida de anaquel.	18 meses.

## MANEJO

### Medidas de primeros auxilios:

**Inhalación:** Mover al afectado a un área con aire fresco. Si los síntomas persisten, buscar atención médica inmediata.

**Contacto con la piel:** Lave completamente las áreas afectadas con jabón neutro y agua por al menos 15 minutos. Si se presenta irritación, busque atención médica.

**Contacto con los ojos:** No frotar los ojos. Enjuague inmediatamente con grandes cantidades de agua limpia y tibia (baja presión) durante al menos 15 minutos o hasta que se eliminen las partículas. Busque atención médica.

**Ingestión:** No induzca el vómito. Buscar atención médica inmediata.

### Medidas de lucha contra incendios:

**Medios de extinción adecuados:** CO<sub>2</sub>, agua, químicos secos o espuma. Para incendios pequeños (incipientes), use medios como espuma, arena, químico seco dióxido de carbono. Para incendios grandes, use cantidades muy grandes (inundaciones) de agua y/o espuma, aplicadas como neblina o rocío.

