



avance

• Imagina

• Crea

• Innova

Nombre: PAPEL TAPIZ DE IMPRESIÓN DIMENSE TIPO GAMUZA EXTRA 1.60X40M

SKU: 4791-6187

***Marca:** DIMENSE

Descripción general

DIMENSE es un sustrato espumable libre de PVC y ftalatos con efectos de superficie gamuza extra adicionales para impresión digital.

DIMENSE está basado en poliolefina y consiste en un relleno mineral con un soporte de celulosa.

Su compuesto de poliolefina y etileno brinda versatilidad, resistencia y flexibilidad, innovador lo cual lo hace perfecto para crear espacios únicos y a tu gusto.

Este es un material utilizado en impresión para generar un relieve compuesto de 3 capas principales:

Composición.



Recubrimiento superficial 5-15g/m2

Capa espumante 200-350g/m2

Capa de respaldo 50-150g/m2

Fecha de elaboración: 2025-07-28

Última actualización: 2025-10-17



Directo: 01 (614) 432 6100



contacto@avanceytec.com.mx
www.avanceytec.com.mx



Washington No. 3701 Edificio 48
Parque Industrial Las Américas
Chihuahua, Chih. México C.P. 31114



Especificaciones técnicas

- **Aspecto:** Sólido
- **Color de la superficie:** Blanco
- **Efecto de la superficie:** Gamuza
- **Ancho:** 1.60 m
- **Largo:** 40 m
- **Peso del rollo (con núcleo):** 30 kg/rollo
- **Diámetro del núcleo (interior):** 76 mm
- **Dirección de bobinado:** Imprimir hacia afuera
- **Capa de espuma:** Poliolefina con relleno mineral natural
- **Capa base (no tejida):** Celulosa con fibras de poliéster
- **Gramaje del material:** 380 g/m²
- **Espesor antes espumarse:** 0,4 mm
- **Cojines después espumarse:** 1,8 mm
- **Resistencia a la luz:** Buena resistencia a la luz (conforme a ISO 105B02)
- **Lavable:** (conforme a DINE EN 12956)
- **Resistencia al fuego:** B-s1 D0, t0 (GB8624-2012)
- **Clasificación de idoneidad para interiores:** Evaluación según el esquema AgBB 2024, regulación francesa de VOC y CMR (Clase A+)
- **Propiedades de absorción acústica:** NRC=0,1. 0,1 (empapelado con laminación textil sobre panel acústico) NRC=0,15, (empapelado pintado sobre panel acústico)

* Certificación realizada tras la impresión con impresora DIMENSE S, utilizando los ajustes de impresión preparados adecuadamente.

* La altura de la espuma depende de los parámetros de impresión

Presentaciones y empaque

Unidad de venta: rollo

Medida de 1.60 x 40: 30kg

Dimensiones del empaque:

Medida rollo	Alto	Unidad Alto	Ancho	Unidad Ancho	Largo	Unidad Largo	Peso	Unidad Peso
Medida 1.60 x 40M	17.78	CM	17.78	CM	167.6	CM	30	KG

Fecha de elaboración: 2025-07-28

Última actualización: 2025-10-17

Directo: 01 (614) 432 6100

contacto@avanceytec.com.mx
www.avanceytec.com.mx

Washington No. 3701 Edificio 48
Parque Industrial Las Américas
Chihuahua, Chih. México C.P. 31114



Recomendaciones de uso

La tecnología DIMENSE se puede aplicar en muchas áreas o industrias, es una gran herramienta para la producción de productos de decoración de interiores como papeles pintados de colores o paneles digitales 3D que se pueden pintar una vez instalado. También hace que la impresión de réplicas de lienzo sea mucho más fácil y realista.

Los materiales para puntos de venta y publicidad, como carteles.

Los embalajes, las decoraciones para tiendas y escaparates también adquieren una nueva forma. La tecnología DIMENSE ya se ha utilizado en la decoración de muebles y stands de exposición con gran éxito.

Almacenado.

Temperatura de almacenamiento recomendada: entre +5 °C y +35 °C alejado de la humedad y la luz del sol, así como cualquier fuente de calor directa.

Para una buena procesabilidad, utilizar a temperatura ambiente: entre +19 °C y 25 °C, humedad <80 %. Vida útil en anaquel 24 meses.

Aplicación principal:

- Decoración de interiores de alto nivel
- Papel decorativo
- Murales personalizados.
- Galerías de arte.
- Etiquetas, cajas de presentación de producto (Joyería, perfumes etc.)
- Fondo decorativo para vitrinas os showrooms
- Reproducción de obras con efecto 3D real.
- Tarjetería, invitaciones o portadas de edición especial.

Mercado

- Impresor digital.
- Interioristas.
- Decoradores.
- Arquitectos.
- Agencias de mercadotecnia.
- Museos.


Nota: No recomendado para:

- Aplicaciones exteriores o con exposición directa a humedad prolongada.
- Superficies con alto desgaste o fricción constante.
- Usos estructurales (no es material rígido).

Fecha de elaboración: 2025-07-28

Última actualización: 2025-10-17

 Directo: 01 (614) 432 6100
 contacto@avanceytec.com.mx
www.avanceytec.com.mx

 Washington No. 3701 Edificio 48
Parque Industrial Las Américas
Chihuahua, Chih. México C.P. 31114



avance

• Imagina

• Crea

• Innova

Nota:

Impresión digital: Sí (*impresión digital solo con tinta DIMENSE*)

Empapelado (tras la impresión): No

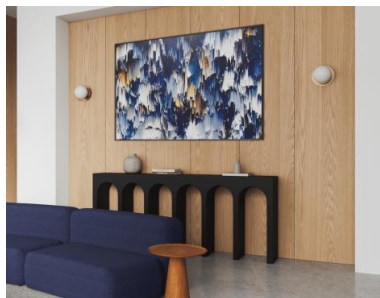
Pintura tras la impresión: No

SEG (tras la impresión): Sí

Aunque la descripción, los datos y la información aquí contenidos se presentan de buena fe y se consideran precisos, se proporcionan únicamente a modo de orientación y Avance y Tecnología en plásticos no asume ninguna responsabilidad por las descripciones, datos e información aquí contenidos.

Imágenes del producto:

Gamuza Extra



Fecha de elaboración:

2025-07-28

Última actualización:

2025-10-17



Directo: 01 (614) 432 6100



contacto@avanceytec.com.mx
www.avanceytec.com.mx



Washington No. 3701 Edificio 48
Parque Industrial Las Américas
Chihuahua, Chih. México C.P. 31114